

Le binturong



NOM SCIENTIFIQUE
Arctictis binturong

CLASSE : Mammifères
ORDRE : Carnivores
FAMILLE : Viverridés

La fourrure du binturong est longue et hirsute, de couleur **grise à noire**. Il a de petites touffes de poils sur le bout des oreilles.

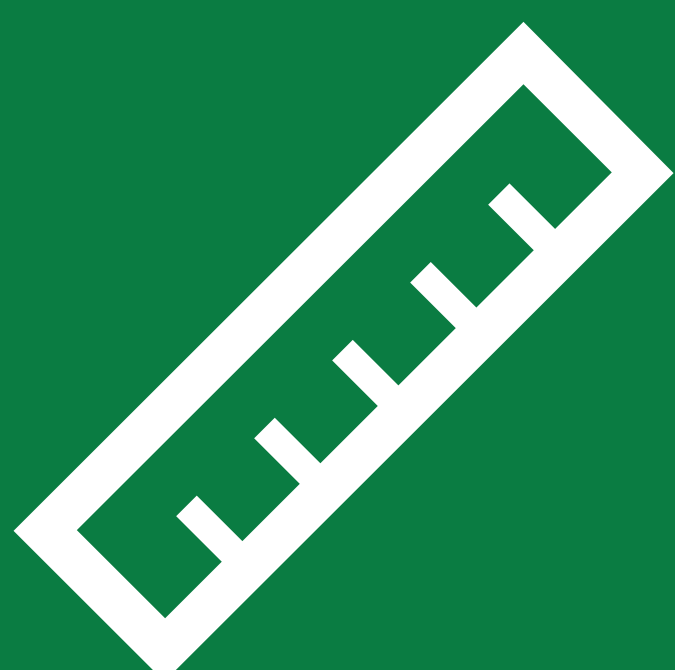
Le binturong est une **espèce arboricole** dotée d'une **queue préhensile** qui lui permet de s'accrocher aux branches pour se déplacer plus facilement dans les arbres.

Les binturongs font partie de l'ordre des Carnivores car leurs prémolaires et leurs canines sont développées et pointues. Cependant, environ **80%** de leur alimentation est composée de **fruits**.

Ses **griffes, longues et puissantes**, lui permettent de grimper dans les arbres facilement.



Entre 9k et 20kg



Entre 140cm et 160cm, incluant la queue (entre 70 et 80cm de long)

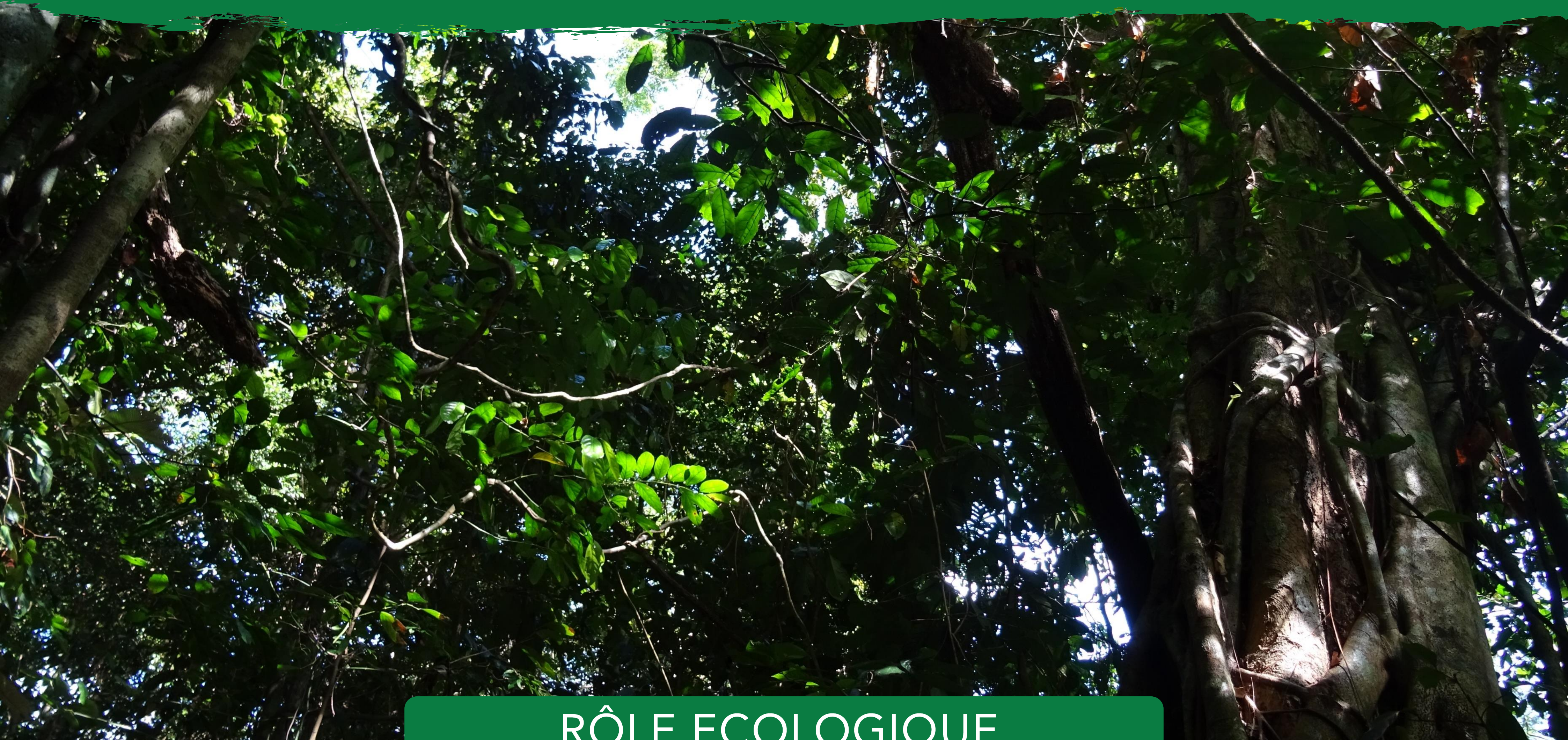
Comme tous les Viverridés, le binturong possède des glandes périnéales situées en-dessous de la queue qui lui permettent de marquer son territoire. Le musc du binturong est similaire à l'odeur du **POP CORN** !



Le binturong est une espèce endémique de l'Asie du Sud-Est.



Le binturong vit uniquement dans les forêts primaires. Il dort dans les arbres entre 10 et 20 mètres du sol, et trouve sa nourriture dans la canopée.



RÔLE ECOLOGIQUE



Le régime alimentaire du binturong est principalement composé de **fruits** : il mange la **chair** et **avale les graines** qui **voyagent** à travers son **système digestif**.



Les **graines** ressortent ensuite **intactes** dans les **fèces** du binturong, dans lesquelles elles trouvent tous les **nutriments nécessaires** pour pousser et se transformer en **arbres**.

Le binturong est comme un **jardinier** : en disséminant des graines qui deviendront des arbres, il entretient la **forêt** et participe ainsi à **protéger** les autres **animaux** qui y vivent. Les **humains** bénéficient aussi de son rôle, car ces arbres fournissent l'**oxygène** dont nous avons besoin.

Le binturong, une espèce menacée



Il a été estimé qu'en **18 ans**, la population de binturongs a **décliné de 30%**. Et malgré le peu d'études scientifiques publiées sur l'espèce, l'IUCN le classe comme « **Vulnerable** » sur la liste rouge des espèces en danger. Bien que certains pays protègent le binturong, **il reste beaucoup à faire pour éviter sa disparition.**



PRINCIPALES MENACES



DEFORESTATION : Dégradation de l'habitat naturel

Le sud de l'Asie est une région du monde en plein développement, stimulée par une croissance économique massive, parfois au détriment de l'environnement local. On y observe de plus en plus de cultures de **palmiers** (pour l'huile de palme), d'**hévéas** (pour le latex) et de **tecks** (pour les meubles) entraînant une **déforestation rapide** qui oblige les espèces se nourrissant dans les forêts à se rapprocher des hommes. Cette cohabitation est généralement difficile, souvent au détriment de l'animal. De plus, l'exploitation forestière modifie la structure de la forêt et crée des réseaux de routes, ce qui favorise le **braconnage**.

TRAFIC ILLEGAL ET BRACONNAGE

Depuis plusieurs années maintenant, les binturongs sont **vendus illégalement** et parfois même légalement dans certains pays comme animal de compagnie, ce qui l'empêche de remplir son rôle écologique. Petit à petit, le binturong déserte les forêts, **capturé par l'Homme**, devenant un animal de compagnie vivant en cage ou à la maison. Mais quel est le rôle du binturong lorsqu'il est captif ? Les binturongs sont des animaux **sauvages**, et vivre tel un animal familier est très préjudiciable à leur santé et à leur bien-être. Leur rôle est de protéger la forêt, et non de vivre avec les humains. Dans certains pays, il est aussi vendu et consommé pour sa **viande**.



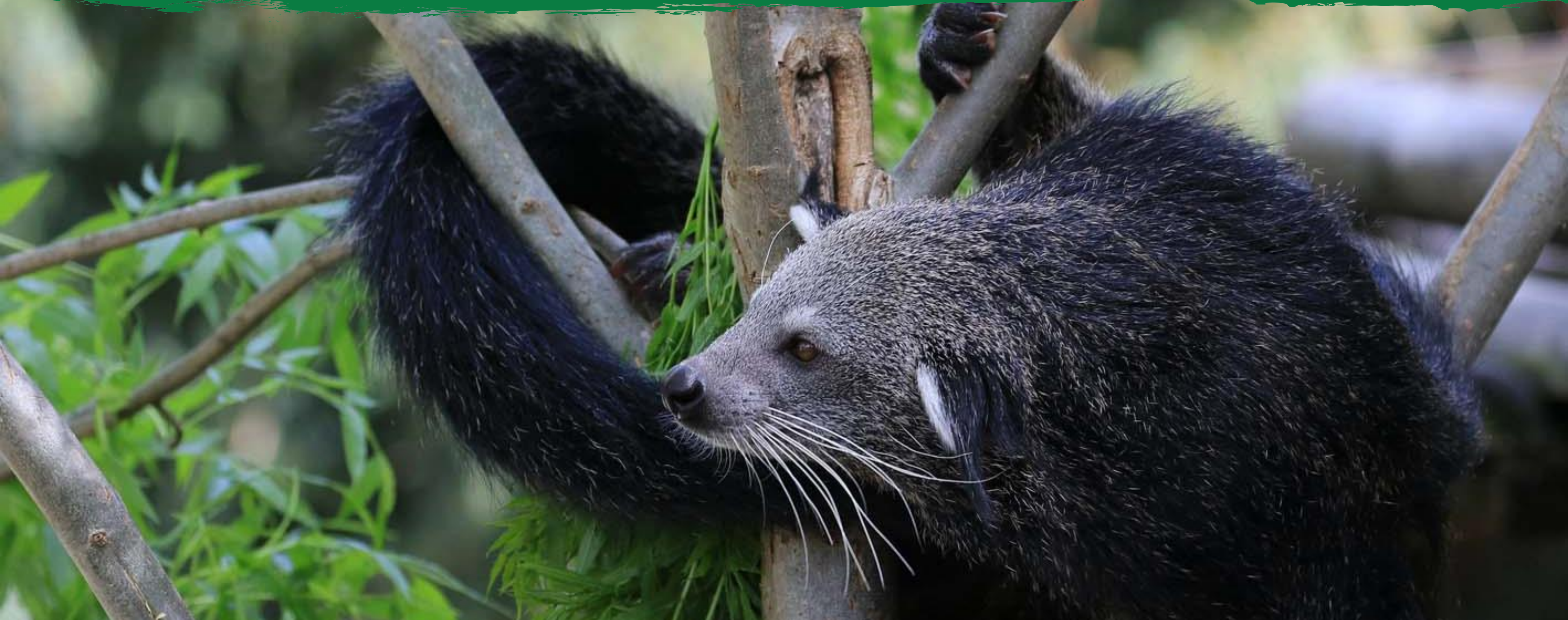


ABC Conservation

Arctictis Binturong Conservation

ONG CRÉÉE LE 8 JUILLET 2014

OBJECTIF : ETUDIER, SENSIBILISER ET PROTEGER LE BINTURONG



BEARCAT STUDY PROGRAM

Débuté en Février 2017

Sur l'île de Palawan – Barangay Langogan

Ce programme a pour but de collecter des données sur la biologie et l'écologie du binturong afin de comprendre l'espèce pour mieux la protéger.



METHODE 1: PIEGES PHOTOGRAPHIQUES ET GRIMPE D'ARBRES

L'installation de pièges photographiques entre 10 et 20 mètres de haut dans les arbres permet de confirmer ou non la présence de binturongs, inventorier la faune, et faire un recensement de la population de binturong.

METHODE 2 : RADIO PISTAGE

Cette méthode consiste à équiper un binturong sauvage d'un collier émetteur GPS et VHF afin de pouvoir le suivre en forêt et ainsi collecter des données sur sa biologie et son écologie. Cela inclut son alimentation, son activité, sa reproduction, l'élevage des jeunes etc.

